


1. PRACOVNÝ LIST

meno:

	SLOVENSKO	NÓRSKO
Vyfarbi na slepej mape: Slovensko zelenou farbou a Nórsko modrou farbou.		
Ktorá krajina je väčšia svojou rozlohou?		
Ktorá krajina má viac úrodných pôd?		
Kde sa nachádza permafrost?		
Ktorá krajina má viac hydroelektrární?		
Ktorá krajina produkuje viac odpadu?		
Ktorá krajina lepšie triedi odpad?		
Ktorá krajina má vyššiu spotrebu vody?		



Norway
grants

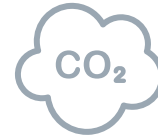


ZŠ SMŠ
Maximiliana Hella
Štiavnické Bane

2. PRACOVNÝ LIST

meno:

Doplň výrazy z tabuľky do textu:



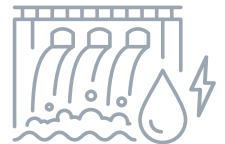
1. Najväčším prispievateľom ku globálnemu otepľovaniu je _____, ktorý vzniká v dôsledku ľudskej činnosti.

2. Permafrost je oblasť s trvalo zamrznutou pôdnou vodou, bez alebo s _____ rastlinným porastom.

3. Slovensko je druhou najväčšou zásobárňou _____ vody na svete.



4. _____ je výrobná elektrickej energie, ktorá premieňa potenciálnu energiu vody na elektrickú energiu.



5. Oblasť s prudko zníženou koncentráciou ozónu v dôsledku znečistenia ovzdušia človekom sa nazýva _____.

6. _____ predstavujú únik škodlivých látok do ovzdušia. Môžu pritom byť prírodného alebo ľudského pôvodu.



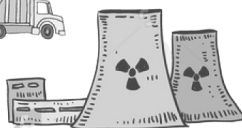
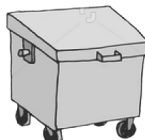
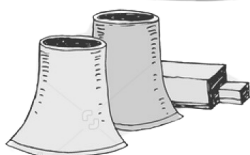
minimálnym	Hydroelektráreň	pitnej
Emisie	oxid uhličitý (CO ₂)	ozónová diera

3. PRACOVNÝ LIST

meno:

Diskutuj so spolužiakom pomocou obrázkov. Zapiš si všetky pojmy týkajúce sa znečistenia, zmeny klímy, globálneho otepľovania...

Následne vedte diskusiu s celou triedou.



Norway
grants



ZŠ S MŠ
Maximiliana Hella
Štiavnické Bane

4. PRACOVNÝ LIST

meno:

Čo môžem urobiť ja?

Fajkou označ nápady, ktoré už realizuješ:

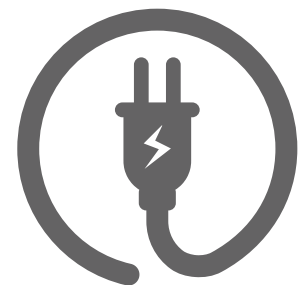
VODA

- pri umývaní zubov vypnem vodu
- namiesto kúpania volím sprchovanie
- toaletu splachujem primerane
- na polievanie zachytávam dažďovú vodu
- umývačku riadu a práčku využívam efektívne



ELEKTRINA

- zbytočne neotváram chladničku/mrazničku
- nevkladám do chladničky teplé potraviny
- zhasínam v miestnosti, kde nikto nie je
- odtiahnem závesy a využívam denné svetlo
- odstránim žiarovky a namontujem žiarivky



DOPRAVA

- preferujem hromadnú dopravu pred automobilovou
- preferujem chôdzu, jazdu na bicykli/kolobežke
- vyhýbam sa leteckej preprave



ODPADY

- používam vlastnú nákupnú tašku a vrecúška namiesto plastových jednorazových z obchodu
- nakupujem iba potrebné veci
- zháňam veci "z druhej ruky", kupujem cez bazár, second hand
- ak je to možné, nakupujem do vlastných obalov
- hlavne triedim poctivo odpad!!!



ZŠ SmŠ
Maximiliana Hella
Štiavnické Bane



Norway
grants